

DataIent News



108 empresas muestra para la presente investigación.



56% empresas nacionales con origen de capital.



44% empresas multinacionales con origen de capital.

Actividad



24% industrial



29% comercial



47% servicios

¿Tuvieron modificaciones en la cantidad de empleados entre Diciembre 2019 y su nómina actual?

¿Se encuentran realizando contrataciones nuevas o cubriendo vacantes?



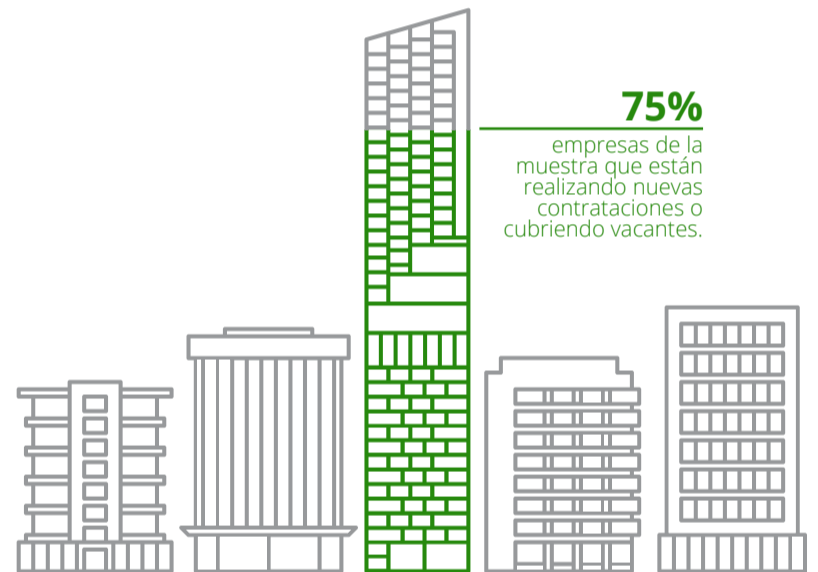
19% de las empresas que aumentaron la cantidad de empleados.



10% de las empresas que se mantuvieron con la misma cantidad de empleados.

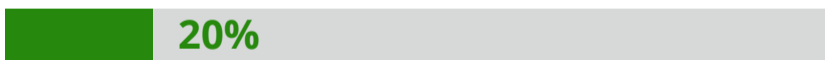


71% de las empresas reportó reducción de personal.



Reducción de personal

Entre 500 y 1000 empleados



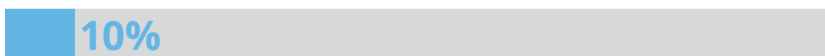
Hasta 100 empleados



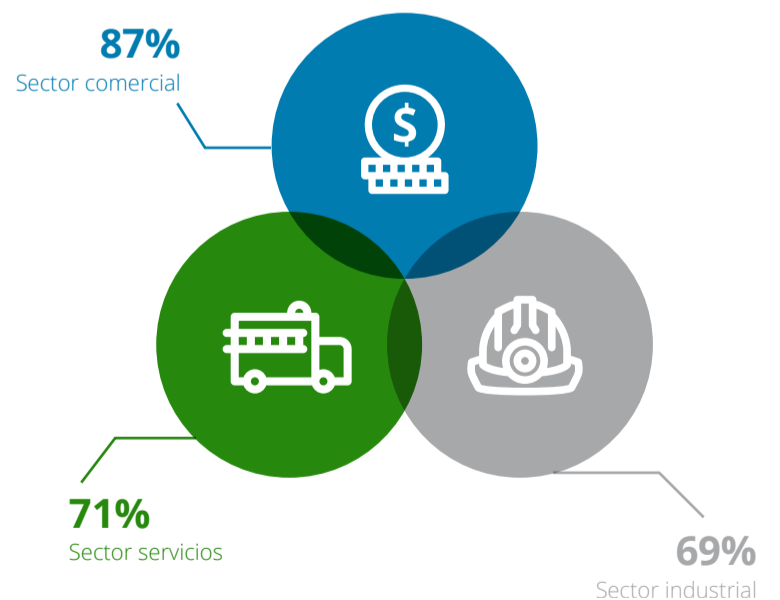
Entre 250 y 500 empleados



Más de 1000 empleados



Entre 100 y 250 empleados



AndeanEcuador Consultores Estratégicos C.L es una firma miembro de la Red de Firmas de consultoría (Deloitte Consulting) de Deloitte Touche Tohmatsu Limited (DTTL).

Deloitte Consulting se refiere a la práctica de consultoría de las Firmas Miembro de Deloitte Touche Tohmatsu Limited (DTTL) o sus afiliadas que proporcionan servicios consultoría.

Deloitte Touche Tohmatsu Limited (DTTL) es una compañía privada incorporada bajo las leyes de Reino Unido. DTTL y cada una de sus firmas miembro son entidades legalmente independientes.